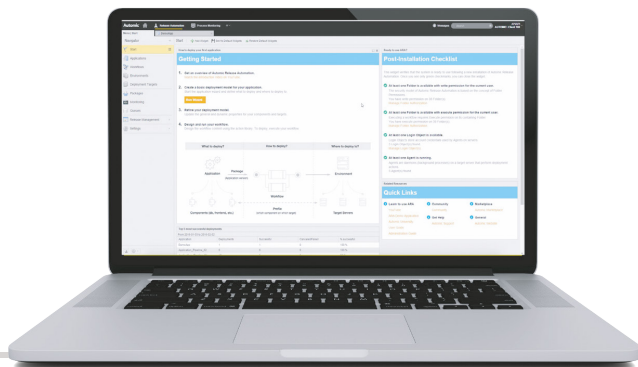


# Automic™ RELEASE AUTOMATION Continuous Delivery



Automic Release Automation (ARA) to zintegrowany mechanizm tworzenia paczek aplikacji oraz unikatowy system implementacji aplikacji oparty na przepływach (workflow). ARA umożliwia monitorowanie i kontrolę procesu wdrożenia w czasie rzeczywistym oraz udostępnia pełne raporty dotyczące publikowanej wersji aplikacji. Zoptymalizowany pod kątem środowisk dużych firm i organizacji Automic Release Automation przyspiesza wdrożenie, gwarantuje wysoką jakość procesu, minimalizuje czasy przestoju oraz wspiera działania rozwoju i operacji umożliwiając stabilny rozwój firmy.

## Publikowanie nowych wersji aplikacji jest kompleksowym procesem

Wdrożenia prowadzone w sposób manualny lub półautomatyczny nie są efektywne, powodują powstawanie niezgodności, nie zapewniają także automatycznego śledzenia. Wraz z pojawieniem się architektury rozproszonej i metodologii agile, nowe wersje i aktualizacje aplikacji o znaczeniu krytycznym stają się coraz bardziej złożone. Wiele wdrożeń to unikalne procesy o kompleksowych powiązaniach pomiędzy aplikacjami, systemami operacyjnymi, konfiguracjami i innymi zmiennymi. Wdrożenia obejmują liczne czynności wykonywane ręcznie lub półautomatycznie, a to nie tylko wymaga dużego nakładu pracy, ale generuje dużą liczbę błędów i jest obciążone ryzykiem powstania opóźnień i implementacji niewłaściwych wersji oprogramowania.

## Kluczowe korzyści

- Nieprzerwany proces implementacji aplikacji, wdrażanie zmian w miarę potrzeb, nawet setki razy dziennie
- Praca bez przestoju w czasie wdrożenia, także w przypadku konieczności powrotu do poprzedniej wersji aplikacji
- Mniej błędów dzięki wyeliminowaniu możliwości powstania ludzkich pomyłek t.j. pominięcie pliku, czy nazwa błędnie wprowadzona z klawiatury
- Zgodność z procedurami i regulacjami dzięki wbudowanym mechanizmom zarządzania i kontrolowania środowisk, pakietów oprogramowania i procesów
- Predefiniowane raporty i skonsolidowane archiwa logów umożliwiają monitoring przepływów i procesów oraz wgląd w środowisko

Jednak mimo całej złożoności tego procesu, prace implementacyjne muszą być prowadzone zgodnie z harmonogramem, spełniać oczekiwania biznesu i na bieżąco uwzględniać na pojawiające się problemy.

## Opis rozwiązania

Automic Release Automation (ARA) zbudowany jest w oparciu o wiodący w branży silnik automatyzacji Automation Engine, który stanowi serce Platformy Automic. Automation Engine umożliwia centralne zarządzanie uprawnieniami użytkowników i zarządzanie dostępem, skalowalność oraz wysoką dostępność. Automic Deployment Manager to jedyne na rynku kompleksowe rozwiązanie do automatyzacji wdrożeń, zawierające moduł tworzenia paczek aplikacji, unikalny model implementacji i zaawansowany mechanizm zarządzania przepływami (workflow). Automic Deployment Manager zawiera ponadto wbudowaną bibliotekę gotowych modułów wspierających implementację aplikacji. Zintegrowany Automic Release Orchestrator to zaawansowane mechanizmy planowania, obsługi harmonogramów i zatwierdzania kolejnych etapów implementacji. Moduł ten dostarcza także kompleksowe raporty na potrzeby zarządzania. ARA oferuje standardową integrację z wieloma wiodącymi rozwiązaniami do zarządzania cyklem życia aplikacji, w tym: zarządzanie kodem źródłowym, repozytoria binariów, testowanie kodu i zarządzanie usługami biznesowymi.

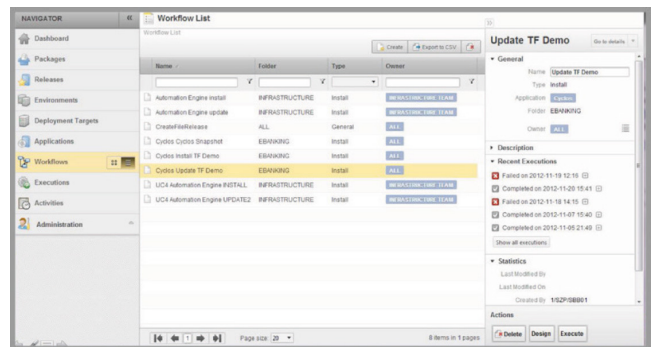
## Cechy techniczne

Poniższa kluczowa funkcjonalność sprawia, że ARA można uznać za najbardziej zaawansowane i kompletne rozwiązanie dostępne na rynku. Unikatowy system dostarczania aplikacji (Automic Packaging System) pozwala użytkownikom na ręczne lub automatyczne tworzenie pakietów aplikacji (jako części procesu wersjonowania) gotowych do implementacji w postaci jednego modułu. Pakiety promowane są w różnych środowiskach i śledzone przez system, dzięki czemu użytkownicy zawsze wiedzą gdzie i jakie wersje zostały wdrożone. Mechanizm „migawki” pozwala porównywać konfiguracje i zawartość plików pomiędzy elementami pakietów, a obecnie używanymi plikami. Pozwala to użytkownikom na wykrycie wszelkich zmian w aplikacji, niezależnie od tego czy wprowadzono jej ręcznie, czy automatycznie.

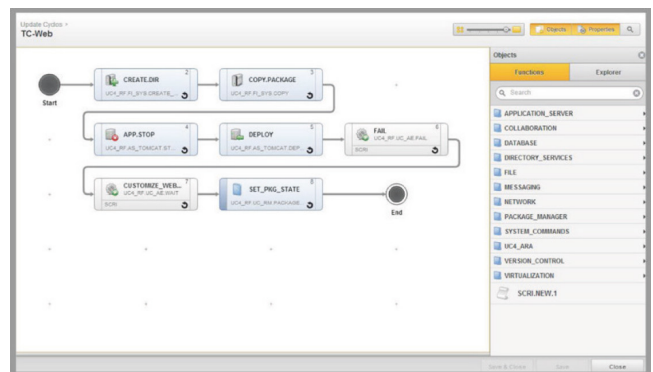
Automic Workflow Editor jest zintegrowanym narzędziem do tworzenia workflow metodą przeciągnij i upuść w oparciu o gotowe wtyczki różnych komponentów aplikacji oraz pełną kontrolę przepływu. Workflow Editor udostępnia wersjonowanie workflow i zarządzanie dostępem użytkowników, wspierając setki programistów równocześnie i oferując widoki skupiające się na aplikacji lub jej komponentach. Przepływy są tworzone przy wykorzystaniu wbudowanych wtyczek, które zastępują ręczne wdrożenia i skrypty. Biblioteka składająca się z setek wtyczek jest stale uzupełniana przez Automic i członków społeczności. Te bogate zasoby deweloperskie zawierają mnóstwo zaawansowanych funkcji, takich jak np. „Global Search & Auto Completion”.

Automic Release Automation (ARA) charakteryzuje unikalny model implementacji zintegrowany ze środowiskiem, zapewniający prostotę i spójność w tworzeniu workflow dla wdrożenia. Model ten oparty jest na różnych dziedzicznych i rozszerzalnych ustawieniach, którymi można zarządzać na każdym poziomie i etapie oraz zgodnie z zasadami kontroli dostępu opartego na rolach. Automic Deployment Manager automatycznie dostosowuje się do bieżących ustawień modelu, co czyni go uniwersalnym i łatwym do ponownego wykorzystania w innych środowiskach.

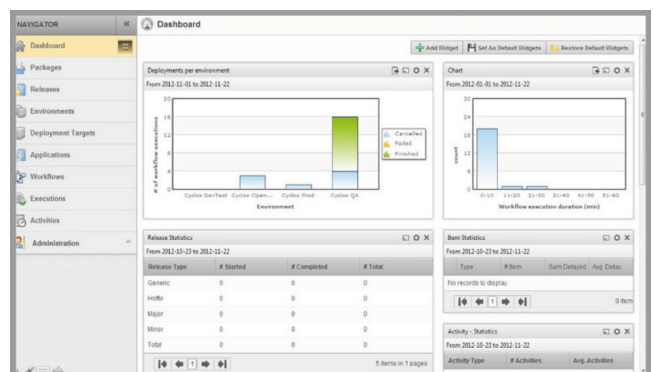
Model ten jest także bazą umożliwiającą współpracę w ramach procesów DevOps przy wykorzystaniu Automic Release Automation. Na przykład programiści mogą tworzyć przepływy pracy i operacje, które zastępują ustawienia modelu. Inne unikalne możliwości to: automatyczne wycofywanie dowolnego przepływu, skalowalność i dostosowanie do specyficznych wymagań przedsiębiorstwa.



Automic Deployment Manager



Zintegrowany Workflow Editor



Konsola Release and Deployment Dashboard