

# Zarządzanie Aplikacjami

Umożliwiamy skuteczną kontrolę pracy krytycznych aplikacji i zapobieganie awariom zanim wpłyną na procesy biznesowe i wydajność pracy użytkowników. Wśród oferowanych przez nas rozwiązań znajdują się systemy monitorujące pracę wszystkich warstw środowiska aplikacji – począwszy od systemu operacyjnego, poprzez systemy baz danych i aplikacji, po monitorowanie transakcji i kontrolę SLA. Oferujemy także narzędzia diagnostyczne umożliwiające błyskawiczne zlokalizowanie przyczyn możliwych awarii, między innymi poprzez współdzielenie zebranych informacji oraz wykorzystanie rozbudowanego systemu wczesnego ostrzegania. W kręgu naszych zainteresowań znajduje się także środowisko J2EE. Posiadamy rozwiązania zarówno profilujące i optymalizujące kod Java, jak i śledzące wykonywanie aplikacji na poziomie transakcji poprzez wszystkie warstwy środowiska J2EE.

## Foglight

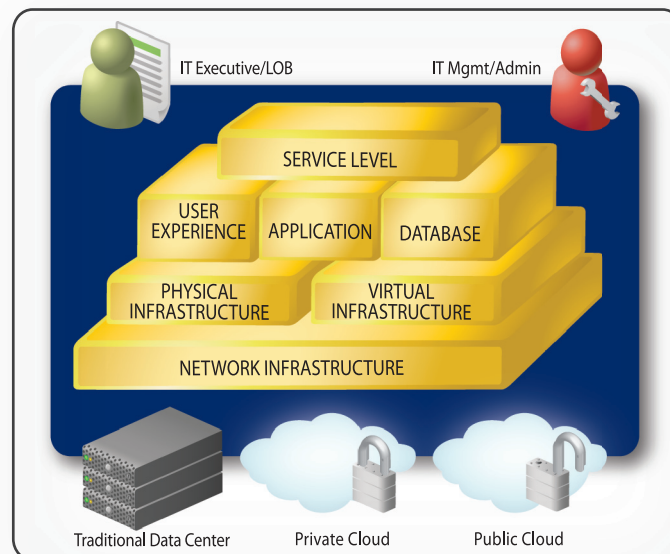
Foglight jest systemem monitorującym od strony technicznej, jak i biznesowej środowisko kluczowych aplikacji. Pozwala monitorować sprzęt sieciowy, serwery i stacje robocze, systemy operacyjne, bazy danych w powiązaniu z usługami biznesowymi. Dostarcza również funkcjonalność umożliwiającą śledzenie środowisk AD i Exchange. Mamy możliwość monitorowania wszystkich warstw aplikacji, włączając w to pomiar wydajności aplikacji z punktu widzenia użytkowników końcowych. Umożliwia administratorom rozwiązywanie problemów wydajnościowych zanim wpłyną na użytkownika końcowego, zaś osobom biznesowym, śledzenie dostępności usług i oferowany poziom SLA. Foglight jest dostępny dla baz danych: Oracle, SQL Server, DB2 UDB oraz Sybase, większości systemów operacyjnych, aplikacji, SAP, Siebel, MQ Series oraz środowisk J2EE, .NET i wirtualnych.

## Foglight Transaction Recorder

Foglight Transaction Recorder jest narzędziem do nagrywania syntetycznych transakcji użytkowników końcowych i odtwarzania ich z poziomu stacji klienckich. Umożliwia to kontrolę czasu odpowiedzi aplikacji z punktu widzenia wymagań SLA, a także sprawdzenie wydajności pracy i dostępności aplikacji z różnych lokalizacji. Dodatkowo, poprzez multiplikację odtwarzanych sesji, możliwe jest generowanie obciążenia dla systemów IT. FTR działa zarówno z sesjami cienkiego jak i grubego klienta.

## Foglight Experience Viewer/Monitor

Foglight Experience Viewer pozwala pracownikom działów IT na śledzenie oraz odtwarzanie sesji użytkowników korzystających z aplikacji Web danej firmy. Dzięki FxV można zobaczyć to, co widzi zwykły użytkownik na swoim komputerze oraz odtworzyć jego sesję przeglądarki internetowej strona po stronie. FxV ułatwia oraz przyspiesza diagnozowanie problemów z aplikacjami, pozwalając na obserwowanie zachowania programu, jakim widzi go użytkownik końcowy. Foglight Experience Monitor pozwala zbierać dokładne statystyki na temat ruchu oraz wydajności aplikacji sieciowych. Dzięki FxM możliwe staje się precyzyjne określenie, które elementy aplikacji najbardziej wpływają na obciążenie oraz zmniejszenie wydajności środowiska, a przez to na spadek funkcjonalności całej infrastruktury



z punktu widzenia użytkownika końcowego. FxM pozwala także mierzyć SLA dla rzeczywistych użytkowników.

## Foglight Performance Analysis

Foglight Performance Analysis pozwala na długoterminową analizę wydajności baz danych Oracle i SQL Server. Na bieżąco analizuje działanie systemów bazodanowych i daje gotowe porady w jaki sposób zwiększyć ich wydajność. Poprzez porównywanie działania aplikacji w różnych okresach daje możliwość znalezienia najbardziej optymalnej konfiguracji i szybkiego wychwycenia błędów. Foglight Performance Analysis pozwala na kontrolę jakości kodu tworzonego przez firmy zewnętrzne lub własnych programistów dzięki opcji wyszukiwania nieoptymalnych zapytań SQL w długim przedziale czasu oraz funkcjom raportowania.

## JProbe Suite

JProbe Suite zawiera wielokrotnie nagradzany zestaw narzędzi do diagnostyki i optymalizacji aplikacji napisanych w języku Java. Trzy moduły: Profiler, Memory Debugger i Coverager służą odpowiednio do profilowania wykonań kodu, śledzenia wykorzystania pamięci i wykrywania zakleszczeń oraz pokrycia kodu testami. Narzędzie to umożliwia diagnostykę z dokładnością do liniiki kodu. JProbe potrafi zintegrować się z niemal każdym serwerem aplikacyjnym oraz środowiskiem programistycznym.

## JClass

JClass to zestaw klas Java pozwalający w łatwy sposób budować aplikację. Zawarte w tym produkcie komponenty Java umożliwiają łatwe napisanie takich części aplikacji jak: wykresy, tabele, grafy, listy, wybory, formularze, raporty. Narzędzie posiada dwie wersje: produkcyjną, przeznaczoną do rozprowadzania z gotową aplikacją oraz deweloperską, do wykorzystania w procesie tworzenia kodu. Wspierane wersje Javy: J2SE oraz J2EE.

## Big Brother Professional Edition

Big Brother Professional Edition jest narzędziem monitorującym stan serwisów w trybie 24x7. Dzięki intuicyjnej konsoli graficznej mamy natychmiastową informację o działaniu/niedziałaniu określonego serwera, usługi, aplikacji serwisu.

# Zarządzanie Bazami Danych

Zapewniamy dostępność i optymalne wykorzystanie baz danych dzięki pakietowi intuicyjnych i współpracujących ze sobą narzędzi. Oferujemy rozwiązania służące do projektowania i rozwoju oraz administrowania i kontroli wydajności baz danych przeznaczone zarówno dla programistów, jak i administratorów. Wśród dostarczanych przez nas aplikacji znajdują się także rozwiązania wspierające procesy symulacji i testowania obciążeń bazy danych oraz umożliwiające błyskawiczną replikację danych. Dostarczamy oprogramowanie narzędziowe przeznaczone dla następujących systemów baz danych: Oracle, DB2, SQL Server, Sybase oraz MySQL.



## Zarządzanie wydajnością

### Foglight Performance Analysis

Foglight Performance Analysis pozwala na długoterminową analizę wydajności baz danych Oracle i SQL Server. Na bieżąco analizuje działanie systemów bazodanowych i daje gotowe porady w jaki sposób zwiększyć ich wydajność. Poprzez porównywanie działania aplikacji w różnych okresach daje możliwość znalezienia najbardziej optymalnej konfiguracji i szybkiego wychwycenia błędów. Foglight Performance Analysis pozwala na kontrolę jakości kodu tworzonego przez firmy zewnętrzne lub własnych programistów dzięki opcji wyszukiwania nieoptymalnych zapytań SQL w długim przedziale czasu oraz funkcjom raportowania.

### Spotlight

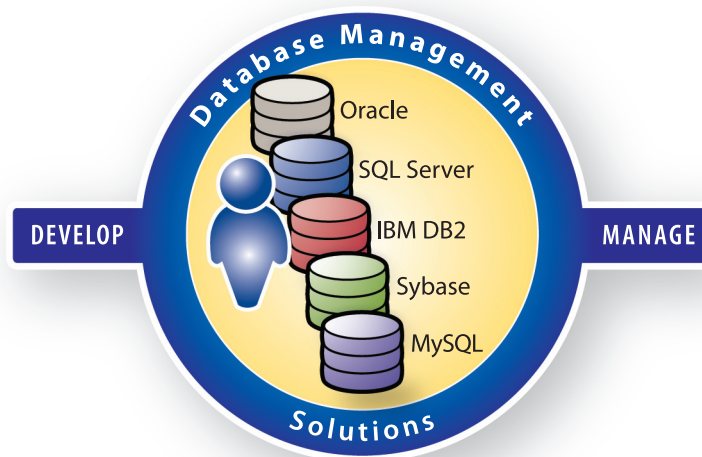
Spotlight w graficzny sposób przedstawia pracę i wydajność bazy danych. Dzięki intuicyjnej konsoli graficznej umożliwia w czasie rzeczywistym diagnozowanie i rozwiązywanie problemów wydajnościowych pojawiających się w systemie. Spotlight jest dostępny dla baz danych Oracle (w tym dla RAC), SQL Server, Sybase i DB2.

### Quest SQL Optimizer

Quest SQL Optimizer pozwala poprawić wydajność aplikacji bazodanowych poprzez przeszukiwanie i analizę kodu SQL. Identyfikuje potencjalne problemy z wydajnością bezpośrednio ze skryptów SQL, kodu składowanego lub innych źródeł. SQL Optimizer bada wszelkie możliwe sposoby poprawy wydajności SQL i sprawdza czy używana jest najwydajniejsza możliwa wersja zapytań SQL lub oferuje lepszą alternatywną wersję. Produkt jest dostępny dla baz danych Oracle, Sybase i DB2.

### Performance Tuning Suite for Sybase

Dzięki zawartemu w nim produktowi Spotlight, narzędzie udostępnia graficzny wgląd w funkcjonowanie środowiska Sybase oraz jego diagnostykę. Dodatkowe moduły pakietu zapewniają zarządzanie wydajnością systemu, automatyczną optymalizację zapytań SQL i analizę wydajności wprowadzonych zmian. Toad Data Modeler umożliwia zaś zaawansowaną analitykę dotyczącą struktur bazodanowych.



## Wysoka dostępność

### SharePlex

SharePlex jest uniwersalnym narzędziem służącym do replikacji bazy danych Oracle w czasie rzeczywistym. Dzięki architekturze opartej o czytanie plików dziennika powtórzeń SharePlex jest w stanie replikować dane pomiędzy dwoma różnymi wersjami bazy danych Oracle zainstalowanych na różnych systemach operacyjnych. Replikacja jest możliwa z dokładnością do kolumny i wiersza w tabeli, a dane podczas replikacji mogą być transformowane przez dowolną funkcję PL/SQL.



## Tworzenie kodu i administracja

### Toad

Toad to wiodące na rynku narzędzie przeznaczone do pisania i optymalizacji kodu PL/SQL. Zawiera zaawansowane edytory umożliwiające wykonywanie poleceń SQL, przeglądanie wyników ich działania, edytowanie i optymalizację procedur i funkcji. Dodatkowe moduły umożliwiają zarządzanie bazą danych, śledzenie wykonywania procedur i funkcji, automatyczną optymalizację poleceń SQL. Narzędzie dostępne jest w wersjach dla Oracle, Oracle RAC, SQL Server i MySQL, zaś wersja dla DB2 uzupełniona jest o moduły Administration, Tuning i SQL Analysis.

### Toad for Data Analysis

Toad for Data Analysis jest doskonałym narzędziem dla analityków bazodanowych, którzy zmuszeni są pracować w heterogenicznym środowisku bazodanowym i korzystać jednocześnie z baz danych różnych producentów. Produkt pozwala na szybkie pisanie zapytań i przygotowywanie raportów. Daje dostęp do praktycznie każdej bazy danych. Pozwala także na eksport danych do najpopularniejszych formatów plików.

### Toad Data Modeler

Toad Data Modeler umożliwia użytkownikom reverse engineering z ponad 20 różnych motorów baz danych, tworzenie diagramów i generowanie poleceń SQL, tworzenie stron HTML lub raportów RTF, generowanie przepływów danych, dodatkowo wersjonowanie diagramów bazy danych i tworzenie list zadań.

## SQL Navigator for Oracle

SQL Navigator to narzędzie przeznaczone do pisania i optymalizacji kodu PL/SQL. Zawiera zaawansowane edytory umożliwiające wykonywanie poleceń SQL, przeglądanie wyników ich działania, edytowanie i optymalizację procedur i funkcji. Dodatkowe moduły umożliwiają śledzenie wykonywania procedur i funkcji, automatyczną optymalizację poleceń SQL.

## Benchmark Factory

Benchmark Factory działając w oparciu o agentów i serwer zarządzający umożliwia symulację i testowanie wydajności bazy danych. Narzędzie wykorzystując testy przemysłowe pozwala porównać wydajność serwerów działających z różnymi systemami operacyjnymi, czy posiadających różną konfigurację sprzętową.

## Code Tester for Oracle

Quest Code Tester for Oracle jest pierwszym i jedynym na rynku narzędziem do automatyzacji testów funkcjonalnych kodu PL/SQL. Code Tester pozwala na testowanie kodu już od początku jego tworzenia, a nie dopiero po jego napisaniu, co przyspiesza wychwycenie błędów i zapewnia lepszą jakość tworzonego kodu, a co za tym idzie szybsze zakończenie prac nad aplikacją.



## Kopie bezpieczeństwa

## LiteSpeed for SQL Server / LiteSpeed Engine for Oracle

LiteSpeed zapewnia szybki backup i odtwarzanie bazy SQL

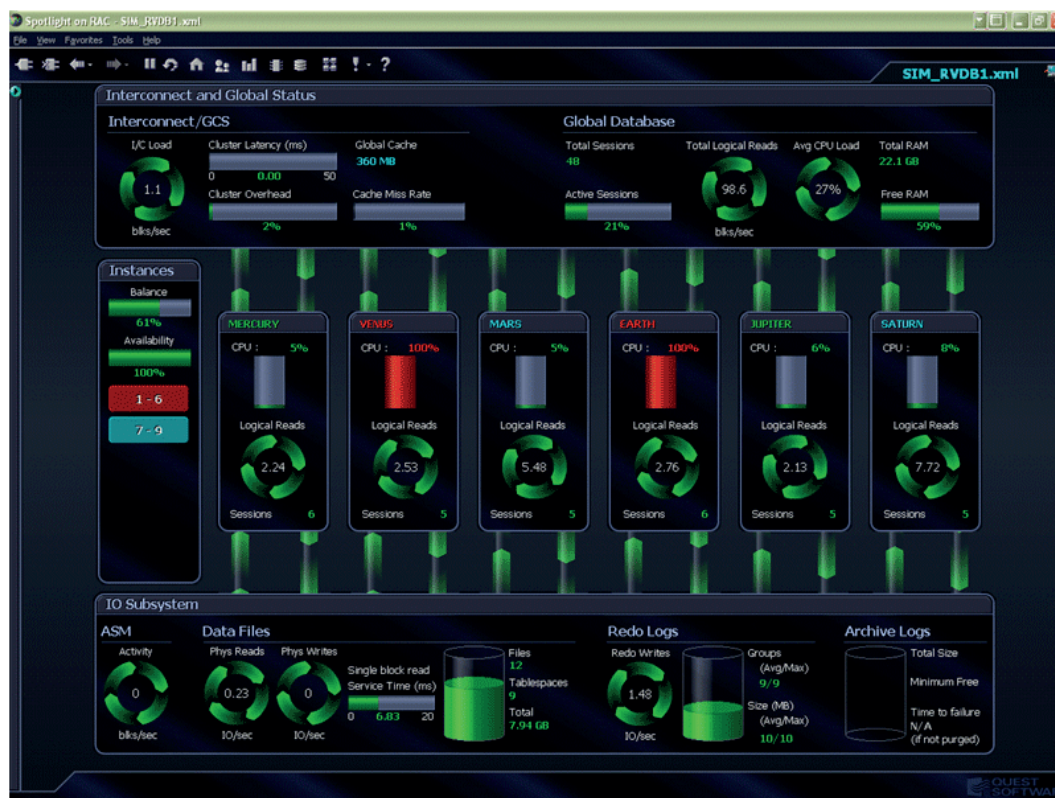
Server i Oracle. Narzędzie to posiada zaimplementowane mechanizmy kompresji pozwalające zmniejszyć wielkość plików nawet o 90%, a czas wykonywania kopii i jej odtwarzania o ponad 50%. Szyfrowanie danych 256-bitowym kluczem pozwala zabezpieczyć nasze dane przed niepowołanym dostępem. LiteSpeed można zintegrować z rozwiązaniem Tivoli Storage Manager (TSM) oraz Symantec's NetBackup (wersja Oracle). Wersja Oracle integruje się z Oracle Recovery Manager (RMAN).



## Zarządzanie przestrzeniami dyskowymi

## Space Manager / Space Manager with LiveReorg

Pozwala na reorganizację baz danych Oracle bez przestoju w pracy użytkowników. Można dzięki temu zaoszczędzić na kosztach dysków poprzez odzyskiwanie wolnego miejsca oraz zwiększyć wydajność baz Oracle. Space Manager daje możliwość monitorowania i zarządzania procesem reorganizacji. Dostarcza gotowe raporty pozwalające na wybór obiektów najbardziej potrzebujących reorganizacji, a także podsumowujące zysk uzyskany podczas reorganizacji. Narzędzie to świetnie sprawdza się przy dużych systemach ERP jak SAP czy Oracle E-Business Suite. Wersja LiveReorg pozwala wykonywać reorganizację bez przestoju w pracy użytkowników. Space Manager dzięki pakietowi Capacity Manager udostępnia możliwość kontroli wykorzystania dostępnej przestrzeni dyskowej, a także analizę trendów przyrostu i dzięki temu planowanie niezbędnych zasobów dyskowych.



Konsola Spotlight on RAC

# Zarządzanie Wirtualizacją

Przez ostatnie pięć lat zbudowaliśmy imponujące portfolio produktów do zarządzania wirtualizacją. Upraszczamy zarządzanie oraz zmniejszamy koszt utrzymania środowiska wirtualnego (zarówno stacji roboczych, serwerów oraz przestrzeni dyskowych). Z naszych rozwiązań korzysta już 20 000 klientów na całym świecie.



## Desktopy

### vWorkspace

vWorkspace, pakiet do zarządzania wirtualnymi stacjami roboczymi, oferuje rozwiązania w zakresie tworzenia i zarządzania środowiskiem wirtualnych stacji roboczych. Zapewnia wsparcie dla rozwiązań VDI, jak i usług terminalowych i blade PC. vWorkspace obsługuje szeroki zakres hypervisorów.



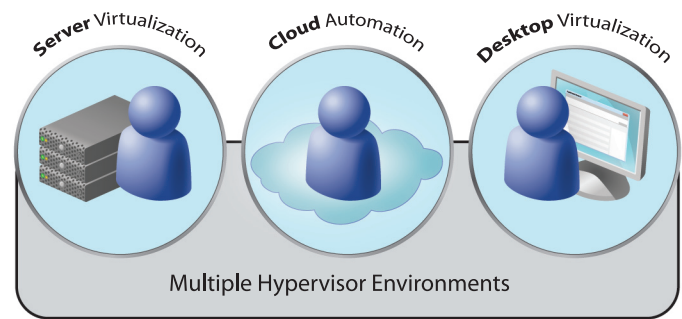
## Serwery

### vConverter

vConverter znacznie skraca czas poświęcony na konwersję fizycznych serwerów na platformy różnych producentów VMware, Microsoft i Virtual Iron. Umożliwia szybkie, proste i niezawodne konwersje bez zakłócania pracy fizycznego systemu w trakcie procesu konwersji.

### vFoglight

vFoglight umożliwia monitorowanie wydajności, planowanie zajętości i zarządzanie kosztami, aby wspomóc przedsiębiorstwa w procesie tworzenia środowiska wirtualnego, optymalizacji wykorzystania zasobów i kosztów.



### vRanger Pro

vRanger Pro jest wiodącym na rynku systemem umożliwiającym tworzenie kopii bezpieczeństwa i odtwarzanie środowisk wirtualnych. Pozwala skrócić czas potrzebny na wykonanie kopii bezpieczeństwa oraz odtworzenie maszyn wirtualnych. Jednocześnie obniża obciążenie sieci związane z tworzeniem kopii bezpieczeństwa.

### vReplicator

vReplicator umożliwia tworzenie strategii odzyskiwania serwerów wirtualnych. Program pozwala na łatwe i szybkie odtwarzanie maszyn wirtualnych po awarii, tworzenie dokładnych replik. Ponadto vReplicator centralizuje składowanie obrazów maszyn wirtualnych, w tym także ze zdalnych lokalizacji.



## Pamięci dyskowe

### vOptimizer Pro

vOptimizer Pro jest jedynym dostępnym rozwiązaniem do optymalizacji zasobów dyskowych, które automatycznie wyszukuje niewykorzystane zasoby i je odzyskuje. Umożliwia też realokację istniejących dysków na partycje 64K w celu optymalizacji wydajności maszyn wirtualnych.



Konsola vFoglight

# Zarządzanie Infrastrukturą

Zapewniamy optymalną wydajność pracy użytkowników środowiska Microsoft oraz rozwiązań heterogenicznych, a także możliwość łatwego implementowania zmian bez wpływu na ich pracę. Nasze narzędzia to ponad pięćdziesiąt rozwiązań dedykowanych do obsługi środowiska Microsoft w następujących obszarach: Windows, Exchange, Active Directory oraz SharePoint, a także do integracji systemów Unix/Linux/MacOS i aplikacji Java/J2EE/SAP w środowisku Active Directory. W spektrum naszego zainteresowania znajduje się usprawnienie i optymalizacja procesów migracji, administrowania, raportowania oraz zarządzanie tożsamością. Ponadto narzędzia Quest umożliwiają łatwe odzyskiwanie utraconych danych, spełnianie wymogów Compliance, a także szczegółowy audyt dokonywanych zmian konfiguracyjnych i całego środowiska.



## Zarządzanie Active Directory

### Migracje

#### Collaboration Services

Collaboration Services wyświetla kalendarz, informację wolny/zajęty i globalną listę adresów w Outlook z różnych organizacji Exchange. Umożliwia również bezpieczną synchronizację z kontrolą administracyjną.

#### Domain Migration Wizard

Domain Migration Wizard umożliwia migrację użytkowników z Windows NT do Active Directory, konsolidację serwerów Windows, a także rozdzielanie domen Windows NT.

#### Migration Manager for Active Directory

Migration Manager for Active Directory upraszcza migrację z AD 200x do AD 200x i ułatwia dokonywanie zmian w strukturach Active Directory bez wpływu na pracę użytkowników końcowych.

#### NDS Migrator

NDS Migrator umożliwia migrację użytkowników i zasobów Novell do Active Directory 2000/2003/2008.

### Zapewnienie dostępności

#### Recovery Manager for Active Directory

Recovery Manager for Active Directory zapewnia odtwarzanie online i cofanie zmian obiektów, atrybutów i kontenerów OU, które zostały wcześniej zmodyfikowane lub skasowane w AD. Pozwala także na przeprowadzenie centralnego backup'u wszystkich kontrolerów domen i porównywanie różnic jakie wystąpiły pomiędzy sporządzonymi kopiami bezpieczeństwa. Współpracuje z oprogramowaniem firm trzecich przeznaczonym do backup'u.

#### Recovery Manager for Active Directory Forest Edition

Recovery Manager for Active Directory Forest Edition pozwala na odtwarzanie całego lasu Active Directory centralnie z poziomu jednej konsoli. Umożliwia przywracanie starej wersji schematu Active Directory, odzyskiwanie partycji konfiguracyjnej AD, a także automatycznie poddaje kwarantannie kontrolery domeny, które zostały uszkodzone lub uległy awarii.



### Spotlight on Active Directory Pack

Spotlight on Active Directory to diagnostyka w czasie rzeczywistym środowiska Active Directory oraz wykrywanie i rozwiązywanie problemów dotyczących takich aspektów jak replikacja, wydajność, synchronizacja oraz dostępność.

### Audyt i raportowanie

#### InTrust

InTrust pozwala centralnie zbierać w trybie rzeczywistym oraz składować i przeglądać logi z systemów heterogenicznych (Windows, Unix, Linux, Sun Solaris) i urządzeń sieciowych (Firewall'i Cisco i PIX). Dostarcza bogate raporty i analizy dotyczące środowiska sieciowego. Powiadamia administratorów o naruszeniu polityki bezpieczeństwa w środowisku Microsoft oraz automatycznie podejmuje określone akcje. Współpracuje z produktem Microsoft MOM/SCOM.

#### Change Auditor for Active Directory

Change Auditor for Active Directory monitoruje, audytuje oraz powiadamia o zmianach w konfiguracji obiektów Active Directory oraz GPO bez konieczności włączania natywnego audytu Microsoft. Oferuje możliwość ochrony krytycznych obiektów przed modyfikacją oraz przechwytywanie wartości przed i po zmianie oraz informację o tym skąd dana zmiana została wykonana (nazwa komputera). Umożliwia opisywanie monitorowanych zdarzeń celem większej kontroli nad zmianami.

#### Change Auditor for Exchange

Change Auditor for Exchange proaktywnie audytuje aktywności użytkowników na serwerze Exchange oraz umożliwia w czasie rzeczywistym szczegółowe śledzenie akcji jakie zostały podjęte przez użytkownika/administratora na skrzynce pocztowej. Śledzi w czasie rzeczywistym dostęp i aktywność posiadacza skrzynki pocztowej, jak i innych osób korzystających z niej. Dostarcza powiadomienia o zmianach w konfiguracji Exchange, listach dystrybucyjnych oraz zmianach w organizacji Exchange. Umożliwia ochronę krytycznych skrzynek przed modyfikacjami. Rozwiązanie to pozwala także na przeprowadzenie audytu zmian uprawnień lub konfiguracji w środowisku Exchange Server zapewniając spełnienie wymogów polityki bezpieczeństwa firmy lub instytucji.

## Change Auditor for Windows File Servers

Change Auditor for Windows File Servers śledzi w czasie rzeczywistym dostęp i aktywność użytkowników na serwerach plików. Rozwiązanie to pozwala także na przeprowadzanie audytu zmian uprawnień, treści oraz nazw plików bez konieczności włączania wbudowanych polityk audytowych Microsoft. Umożliwia ochronę plików/folderów przed niechcianym dostępem użytkowników. Poprzez śledzenie zmian w środowisku serwerów plików zapewnia spełnienie wymogów polityki bezpieczeństwa firmy lub instytucji.

### Rozszerzenie zasięgu na inne platformy

## Authentication Services

Authentication Services umożliwia centralizację zarządzania grupami i użytkownikami Unix/Linux poprzez włączenie ich do struktury Active Directory. Dzięki temu autentykacja na wszystkich platformach odbywa się w oparciu o hasło przechowywane w AD. Możliwe jest także zarządzanie politykami dotyczącymi środowiska UNIX/Linux z poziomu konsoli AD. Dostępna jest także integracja z aplikacjami takimi jak SAP, rozwiązaniami typu smartcard oraz wykorzystującymi bazę DB2 na platformach Unix/Linux. Dodatkowo pozwala zredukować ilość potrzebnych logowań m.in. dla połączeń ssh, telnet, ftp.

## Single Sign-on for Java

Single Sign-on for Java to ujednoliconą platformą autentykacji aplikacji Java i J2EE z poziomu AD pozwalającą zredukować konieczność dodatkowego uwierzytelniania po stronie aplikacji Java/J2EE.

### Większa wydajność

## Access Manager

Access Manager dostarcza pojedynczą konsolę dla administratorów IT do kontroli dostępu użytkowników i grup do takich zasobów jak pliki, foldery, zasoby udostępnione w całej organizacji.

## ActiveRoles™ Quick Connect

ActiveRoles™ Quick Connect umożliwia integrację Active Directory z systemami HR i ERP oraz zaawansowane zarządzanie użytkownikami w postaci automatyzacji procesu provisioningu, re-provisioningu oraz de-provisioningu. Rozszerza produkt ActiveRoles Server o proces provisioningu kont lub dowolnych obiektów do systemów poza Active Directory. Umożliwia synchronizację haseł i dostępu pomiędzy połączonymi systemami.

## ActiveRoles Self-Service Manager

ActiveRoles Self-Service Manager pozwala administratorom oddelegować procesy związane z przydzielaniem użytkowników do grup na właścicieli aplikacji lub opiekunów danych. Zarządzanie grupami odbywa się poprzez konsolę Webową i jest kontrolowane za pomocą procesu Workflow.

## GPOADmin

GPOADmin oferuje wydajne wdrożenie i zarządzanie obiektami GPO, w celu zwiększenia kontroli i bezpieczeństwa infrastruktury.

## ActiveRoles Server

ActiveRoles Server umożliwia uproszczone i bezpieczne zarządzanie katalogiem AD i poziomami dostępu do AD poprzez reguły biznesowe, zarządzanie uprawnieniami w postaci ról administracyjnych oraz zarządzanie GPO. Umożliwia integrację z systemami HR i ERP oraz zaawansowane zarządzanie użytkownikami w postaci automatyzacji procesu provisioningu,

re-provisioningu oraz de-provisioningu. Posiada przepływ danych biznesowych (workflow), raportowanie dokonanych zmian w AD i aktywności administratorów oraz interfejsy Web do pracy nad danymi AD. Współpracuje z produktem Microsoft MIIS.



## Quest One – zarządzanie tożsamością i dostępem

### Autentykacja

#### Defender

Defender jest oparty na standardowych rozwiązaniach uwierzytelniania dwuskładnikowego, obsługując tokeny od różnych dostawców. Oferuje tanią alternatywę dla droższych, opatentowanych rozwiązań i wsparcie dla różnych typów tokenów.

#### Enterprise Single Sign-On (ESSO)

ESSO korzysta z możliwości Active Directory do jednokrotnego logowania się do aplikacji, zwiększając jednocześnie bezpieczeństwo, poprawę komfortu pracy użytkownika i jego efektywność, spełniając przy tym wymagania w zakresie zgodności.

### Autoryzacja

#### GPOADmin

GPOADmin oferuje wydajne wdrożenie i zarządzanie obiektami GPO, w celu zwiększenia kontroli i bezpieczeństwa infrastruktury.

#### Password Manager

Password Manager pozwala użytkownikom końcowym bezpiecznie i samodzielnie zmieniać oraz resetować hasła, a także odblokowywać konta z poziomu okna logowania Windows lub specjalnej strony Web. Integruje się z Microsoft Identity Integration Server.

#### Privilege Manager for Unix

Privilege Manager for Unix umożliwia kontrolę oraz audyt działania osób z uprawnieniami roota. Poprzez tworzenie odpowiednich polityk można nadawać i kontrolować prawa roota odpowiednim osobom z uwzględnieniem ściśle określonego zakresu czynności, jakie mogą wykonywać z takimi uprawnieniami.

#### Webthority

Webthority umożliwia uwierzytelnianie i autoryzację w oparciu o role i zasady Active Directory, jednocześnie zapewniając scentralizowane zarządzanie zdalnym dostępem.

### Administracja

#### ActiveRoles Server

ActiveRoles Server to uproszczone i bezpieczne zarządzanie katalogiem AD i poziomami dostępu do AD poprzez reguły biznesowe, zarządzanie uprawnieniami w postaci ról administracyjnych oraz zarządzanie GPO. ActiveRoles Server umożliwia integrację z systemami HR i ERP oraz zaawansowane zarządzanie użytkownikami w postaci automatyzacji procesu provisioningu, re-provisioningu oraz de-provisioningu. Posiada przepływ danych biznesowych (workflow), raportowanie dokonanych zmian w AD i aktywności administratorów oraz interfejsy Web do pracy nad danymi AD. ActiveRoles Server współpracuje z produktem Microsoft MIIS.

## Zgodność z regulacjami

### Change Auditor for Active Directory

Change Auditor for Active Directory monitoruje, audytuje oraz powiadamia na temat zmian w konfiguracji obiektów Active Directory oraz GPO bez konieczności włączania natywnego audytu Microsoft. Oferuje możliwość ochrony krytycznych obiektów przed modyfikacją oraz przechwytywanie wartości zmiany przed i po oraz skąd dana zmiana została wykonana (nazwa komputera). Umożliwia opisywanie monitorowanych zdarzeń celem większej kontroli nad zmianami.

### Change Auditor for Exchange

Change Auditor for Exchange proaktywnie audytuje aktywności użytkowników na serwerze Exchange, umożliwia szczegółowe śledzenie w czasie rzeczywistym akcji jakie zostały podjęte przez użytkownika/administratora na skrzynce pocztowej jak i innych osób z niej korzystających. Dostarcza powiadomienia o zmianach w konfiguracji Exchange, listach dystrybucyjnych oraz zmianach w organizacji Exchange. Umożliwia ochronę krytycznych skrzynek przed modyfikacjami. Rozwiązanie to pozwala także na przeprowadzanie audytu zmian uprawnień lub konfiguracji w środowisku Exchange Server zapewniając spełnienie wymogów polityki bezpieczeństwa firmy lub instytucji.

### Change Auditor for Windows File Servers

Change Auditor for Windows File Servers śledzi w czasie rzeczywistym dostęp i aktywność użytkowników na serwerach plików. Rozwiązanie to pozwala także na przeprowadzanie audytu zmian uprawnień, treści oraz nazw plików bez konieczności włączania wbudowanych polityk audytowych Microsoft. Umożliwia ochronę plików/folderów przed niechcianym dostępem użytkowników. Poprzez śledzenie zmian w środowisku serwerów plików zapewnia spełnienie wymogów polityki bezpieczeństwa firmy lub instytucji.

### Desktop Authority

Desktop Authority pozwala administratorom na proaktywne zarządzanie, inwentaryzację, zabezpieczenie i wsparcie z centralnej lokalizacji, zapewniając kompleksowe zarządzanie w całym cyklu życia stacji roboczej. Dzięki temu zmniejsza się całkowity koszt posiadania stacji roboczych.

### Reporter

Reporter dostarcza mechanizmy pozwalające zbierać informacje o infrastrukturze Windows i Active Directory oraz audytować zmiany konfiguracyjne środowiska sieciowego. Zawiera raporty typu action enabled report, na których można wykonywać akcje - tworzony jest skrypt wykonywany automatycznie naznaczonych w raporcie obiektach.



## Zarządzanie Unified Communication

### Archive Manager

Archive Manager pomaga zredukować rozmiar bazy danych serwerów pocztowych poprzez przechwytywanie, indeksowanie oraz przechowywanie (w bazie MS SQL) pojedynczej instancji wszystkich wiadomości e-mail. Umożliwia szybkie przeszukiwanie archiwum i odnajdywanie pożądanego danych (e-mail), dzięki wydajnemu mechanizmowi indeksowania treści wiadomości e-mail (a także załączników) w procesie archiwizacji.

### Collaboration Services for Exchange

Collaboration Services for Exchange to bezpieczna synchronizacja informacji wolny/zajęty i globalnych list adresów w rozbudowanych środowiskach Exchange.

### Exchange Migration Wizard

Exchange Migration Wizard to zestaw narzędzi do migracji ze środowiska Exchange 5.5 do Exchange 2000/2003/2007. Bezobsługowa migracja ze szczególnym uwzględnieniem bieżącego współdziałania i synchronizacji środowiska źródłowego i docelowego.

### MessageStats

MessageStats zbiera, analizuje oraz raportuje całe środowisko Exchange, pozwalając managerom IT oraz administratorom na sprawdzenie bieżącego wykorzystania serwera, efektywne gospodarowanie zasobami oraz określenie strategii rozwoju środowiska Exchange. Analizuje załączniki oraz treść e-mail'a użytkowników. Współpracuje także z Microsoft MOM/SCOM.

### Migration Manager for Exchange

Migration Manager for Exchange umożliwia migrację użytkowników z Exchange 200x/2010 do Exchange 200x/2010.

### Recovery Manager for Exchange

Recovery Manager for Exchange to szczegółowe odtwarzanie danych z dokładnością do pojedynczych wiadomości ze standardowych backupów Exchange bez wykonywania backupów typu brick-level i stosowania serwerów odtwarzania Exchange. Współpracuje z aplikacjami firm trzecich, które sporządzają backup serwera Exchange.

### Policy Authority for Unified Communications

Policy Authority for Unified Communications chroni sieć firmy przed zewnętrznymi atakami oraz zabezpiecza przed wyciekiem danych.

### Spotlight on Messaging

Spotlight on Messaging umożliwia bieżącą diagnostykę i rozwiązywanie problemów dotyczących środowiska Exchange, Office Communications Server oraz Blackberry z wykorzystaniem intuicyjnej konsoli graficznej.



## Zarządzanie i tworzenie kodu dla SharePoint

### File Migrator for SharePoint

File Migrator for SharePoint pozwala na sprawne przeprowadzenie migracji współdzielonych folderów sieciowych do środowiska SharePoint. Dzięki wbudowanym narzędziom do zarządzania projektem migracyjnym umożliwia sprawowanie dokładnej kontroli nad procesem migracji. Produkt pozwala na dokładne zdefiniowanie kryteriów procesu migracyjnego przez co umożliwia przeprowadzenie migracji konkretnych plików. Pozwala na przeprowadzenie migracji do SharePoint 2007 oraz WSS 3.0.

### Migration Manager for SharePoint

Migration Manager for SharePoint pozwala organizacjom na przeprowadzenie efektywnej migracji stron, zawartości bibliotek dokumentów i list z SharePoint 2003 do SharePoint 2007. Dzięki wbudowanym narzędziom do zarządzania projektem migracyjnym umożliwia sprawowanie dokładnej kontroli nad procesem migracji. Narzędzie pozwala na przeprowadzenie migracji z SharePoint 2003 oraz WSS 2.0 do SharePoint 2007 oraz WSS 3.0.

### Public Folder Migrator for SharePoint

Public Folder Migrator for SharePoint umożliwia migrację folderów publicznych serwera pocztowego Exchange do serwera SharePoint z jednoczesnym zachowaniem całej hierarchii folderów oraz automatyczną aktualizację klientów POutlook. Dzięki wbudowanym narzędziom do zarządzania projektem

migracyjnym pozwala na sprawowanie dokładnej kontroli nad procesem migracji. Produkt umożliwia migrację zawartości folderów publicznych wraz z uprawnieniami dla Exchange 2000, 2003 i 2007. Migracja zawartości folderów publicznych Exchange 5.5 jest również możliwa.

#### Recovery Manager for SharePoint

Recovery Manager for SharePoint umożliwia odtwarzanie jakichkolwiek danych z backupu serwerów SharePoint, od pojedynczych dokumentów, list, bibliotek dokumentów do całych farm serwerów SharePoint. Ponieważ narzędzie pozwala na pracę z backupami baz danych SQL, wszystkie informacje przetrzymywane w bazie danych włączając alerty, uprawnienia, metadane i kustomizowane widoki mogą zostać przywrócone. Umożliwia wyszukanie, zlokalizowanie i podgląd dowolnego obiektu spośród backupów wielu baz danych, przed jego odtworzeniem.

#### Site Administrator for SharePoint

Site Administrator for SharePoint umożliwia wykrywanie już działających serwerów i stron stworzonych zarówno z użyciem darmowych jak i komercyjnych narzędzi SharePoint, a także centralne, kompleksowe zarządzanie całym środowiskiem SharePoint. Umożliwia zapewnienie zgodności z korporacyjnymi standardami poprzez wdrażanie polityk konfiguracyjnych dla stron oraz serwerów SharePoint. Dostarcza narzędzia do raportowania całego środowiska SharePoint 2003/2007 oraz WSS 2.0/3.0 umożliwiając podjęcie lepszych decyzji biznesowych w oparciu o ponad 30 raportów dotyczących między innymi ilości odwiedzin, trendów, zajętości miejsca i wielu innych.

#### WebParts for SharePoint

WebParts for SharePoint to zestaw łatwych do skonfigurowania szablonów i komponentów, które pozwalają na łatwe tworzenie zindywidualizowanych aplikacji SharePoint bez potrzeby programowania. Analitycy biznesowi, architekci systemów, a nawet zaawansowani użytkownicy – wszyscy, którzy potrafią zrozumieć swoje dane i procesy biznesowe mogą tworzyć zaawansowane aplikacje SharePoint. Profesjonalnym zespołom deweloperskim Development Studio pozwala wyeliminować większość czasochłonnych i powtarzalnych elementów tworzenia kodu, pozwalając na wykorzystanie czasu do zaawansowanego kodowania kluczowych części aplikacji.



#### Migracja z Lotus Notes

##### Coexistence Manager for Notes

Coexistence Manager for Notes rozszerza funkcjonalność produktu Notes Migrator for Exchange o możliwość koegzystencji środowisk Lotus Notes oraz Exchange, a w szczególności zapewnia spójność wiadomości e-mail, kalendarzy oraz podlinkowanych plików w e-mailach.

##### GroupWise Migrator for Exchange/Notes

GroupWise Migrator for Exchange/Notes pozwala na przeprowadzenie migracji ze środowiska GroupWise lub Lotus Domino/Notes do środowiska Exchange bez wpływu na pracę użytkowników końcowych.

##### Notes Migrator for Exchange

Notes Migrator for Exchange zapewnia bezpośrednią i bezpieczną migrację poczty Lotus Notes do środowiska Exchange oferując zaawansowane zarządzanie projektem migracji oraz przejrzystą migrację dla użytkowników końcowych, w tym migrację do „chmury”.

##### Notes Migrator for SharePoint

Notes Migrator for SharePoint to narzędzie umożliwiające przeprowadzenie migracji zawartości aplikacji Lotus Notes,

QuickPlace i Domino.Doc do SharePoint. Pozwala na przeprowadzenie zarówno w pełni zautomatyzowanej migracji standardowych aplikacji Notes jak i zaawansowanych projektów migracyjnych dotyczących zindywidualizowanych skomplikowanych aplikacji Notes. Umożliwia migrację całej bazy danych lub tylko wybranych dokumentów w zależności od potrzeb.



#### Rozszerzenia System Center

##### Monitorowanie i diagnostyka

##### Quest Management Pack for .NET

Quest Management Pack for .NET integruje się z Microsoft Operations Manager (MOM) 2005 oraz Microsoft Systems Center Operations Manager 2007. Nowe rozwiązanie umożliwia rozszerzenie funkcjonalności MOM/SCOM o monitoring i kontrolę aplikacji .NET za pomocą jednego zintegrowanego narzędzia. Oprogramowanie nie tylko monitoruje dostępność aplikacji w trybie 24x7, ale może automatycznie wykrywać wszelkie nieprawidłowości w jej działaniu natychmiast po ich wystąpieniu, wskazując przy tym przyczynę ich powstania.

##### Quest Management Pack for Oracle

Quest Management Pack for Oracle to dedykowany Management Pack dla MOM/SCOM do szczegółowego monitorowania bazy danych Oracle (działającej zarówno na systemie Windows jak i UNIX/Linux). Zbierane są zarówno metryki wydajnościowe, jak i informacje o stanie działania poszczególnych komponentów bazy danych. Dodatkowo, na bieżąco analizowane są logi Oracle pod kątem wpisów o błędach w działaniu bazy.

##### Quest Management Pack for z/OS

- Operations Manager 2007 Edition – To rozszerzenie możliwości System Center Operations Manager 2007 o monitorowanie i rozwiązywanie problemów z IBM z / OS / MVS / mainframe zSeries.

##### Zarządzanie zmianami i konfiguracją

##### Quest Management Xtensions

- Configuration Manager 2007 Edition - Narzędzie to pozwala organizacjom używającym wielu platform do rozszerzenia możliwości zarządzania przez Configuration Managera systemów innych niż Windows, w tym Unix, Linux, Mac OS X i VMware ESX Server.

##### Quest Management Xtensions

Quest Management Xtensions to rozszerzenie możliwości programu System Center Configuration Manager w domenie Windows do ponad 115 innych niż Windows systemów i urządzeń, w tym Unix, Linux, Mac OS X, AS400, urządzenia sieciowe, pamięci masowe i więcej.



#### Zarządzanie danymi Windows

##### Storage Manager for Windows

Storage Manager for Windows pozwala analizować, optymalizować i zarządzać serwerami plików oraz maksymalnie wykorzystywać zasoby dyskowe.

##### Storage Consolidator for Windows

Storage Consolidator for Windows pozwala migrować i konsolidować serwery plików oraz migrować drukarki bez wpływu na pracę użytkowników.