

Rozmowa z Pawłem Żuchowskim

Sylwia Pogroszewska

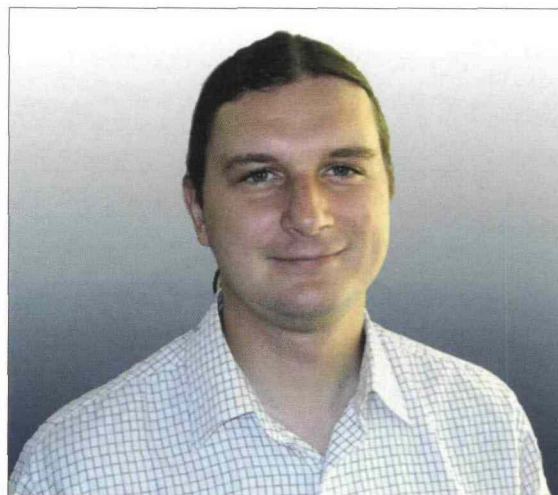
Paweł Żuchowski - jest Dyrektorem Handlowym w firmie Quest Polska, w której pracuje od czerwca 2004 r. Swoją ścieżkę zawodową rozpoczął jako administrator Novell i Microsoft w firmie TETA SA, w której pracował od 1998. Od początku związany z bazami danych Oracle. Pracując jako produkt manager i kierownik działu administratorów baz danych w roku 2000 uzyskał tytuł MCSE oraz OCP. Paweł Żuchowski ukończył Uniwersytet Wrocławski, uzyskując tytuł magistra na wydziale Informatyki. Wiedzę swoją pogłębiał dalej na licznych kursach w kraju i zagranicą.

SDJ: Jakie są plany firmy na najbliższe pół roku?

Paweł Żuchowski: W ciągu najbliższego pół roku Quest stawia na intensywny rozwój narzędzi programistycznych. Bardzo intensywnie pracujemy nad kolejnymi wersjami naszego flagowego produktu Toad, który jest już dostępny na platformy Oracle, DB2, SQL Server i MySQL. Niedługo na rynku pojawią się dedykowane wersje tego narzędzia dla analityków i administratorów, a już teraz wprowadziliśmy do sprzedaży nową wersję TOAD Development Studio. Skupiamy się także na rozwoju narzędzi monitorujących i diagnostycznych (Foglight/Performance Analysis), a także wspierających technologię SharePoint.

SDJ: Jakie produkty cieszą się największą popularnością wśród klientów oraz na rozwój których firma będzie kładła największy nacisk w przyszłości?

P.Ż.: Firma Quest jest znana przede wszystkim z narzędzi służących do obsługi baz danych takich jak TOAD, SQL Navigator, Spotlight, Quest Central for Databases. Były to narzędzia, które pozwoliły firmie na bardzo szybki rozwój. Aktualnie nasza oferta została poszerzona o wsparcie dla wielu innych dziedzin związanych z zarządzaniem systemami IT w tym m.in. Windows/Unix, AD, Sharepoint, Exchange, J2EE, .NET i wiele innych. Pomagamy naszym klientom lepiej wykorzystać posiadane technologie, wspieramy migracje do nowych systemów oraz zapewniamy narzędzia do bezawaryjnego funkcjonowania kluczowych systemów. Firma kładzie nacisk na stałe rozwijanie wsparcia dla nowych systemów i technologii pojawiających się na rynku. Uzupełniając funkcjonalność narzędzi dostarczanych przez producentów baz danych i systemów operacyjnych rozwijamy innowacyjne i unikalne technologie chcąc umożliwić klientom osiąganie lepszej wydajności i łatwiejsze zarządzanie posiadanymi systemami.



SDJ: Jak wygląda oferta dla działów programistycznych?

P.Ż.: Dzięki konsekwentnym inwestycjom w nowe technologie zapewniamy pełne wsparcie na każdym etapie tworzenia i użytkowania aplikacji. Rozpoczynając od projektowania struktury bazy danych (Toad Data Modeler), poprzez tworzenie i testowanie kodu, pracę grupową i zarządzanie wersjami (Toad, SQL Navigator, JProbe, Benchmark Factory), optymalizację poleceń SQL (SQL Optimizer), wdrożenie do produkcji, kończąc na monitorowaniu i diagnostyce (Foglight, PerformaSure, Performance Analysis, Spotlight, Quest Central). Nasza oferta zawiera produkty dla programistów tworzących aplikacje działające w środowiskach Oracle, SQL Server, DB2, Java czy .NET.

SDJ: Proszę opisać proces tworzenia oprogramowania.

P.Ż.: Quest Software jest firmą, w której ponad połowa z około 3000 pracowników to deweloperzy. Posiadamy centra deweloperskie w takich krajach jak: Rosja, Kanada, Izrael, USA, Australia.

Rozwijamy nasze oprogramowanie poprzez wyszukiwanie na rynku najlepszych dostępnych technologii i włączanie ich do naszej oferty. Przejmując firmę zachowujemy istniejące kompletne działy programistyczne i całe wypracowane doświadczenie.

Duży wpływ na rozwój naszych produktów mają także użytkownicy końcowi, zgłaszając sugestie dotyczące zmiany funkcjonalności produktów i nowych opcji. Ciekawym źródłem informacji i wymiany doświadczeń dla społeczności użytkowników naszego oprogramowania są utrzymywane przez Quest dedykowane portale (<http://www.toadworld.com>,

<http://www.toadsoft.com>), grupy dyskusyjne czy projekty OpenSource (<http://openwbem.org/>).

SDJ: Jakiego typu firmy korzystają z Państwa rozwiązań w Polsce?

P.Ż.: Naszymi klientami są zarówno firmy posiadające duże działy programistyczne lub rozbudowane środowiska IT, jak i kilkuosobowe zespoły projektowe. Pojawiamy się wszędzie tam, gdzie istotne jest bezawaryjne i wydajne działanie kluczowych systemów oraz wysoka jakość tworzonego kodu. Na polskim rynku naszymi klientami są wszystkie duże banki, firmy telekomunikacyjne, ubezpieczeniowe, instytucje rządowe i firmy produkcyjne oraz integratorzy dostarczający gotowe rozwiązania użytkownikom końcowym.

SDJ: W jaki sposób ocenia Pan Software Developer's Journal?

P.Ż.: SDJ znam jeszcze z czasów gdy czasopismo nosiło nazwę Software 2.0 i od zawsze byłem jego wiernym czytelnikiem. Jestem pod wrażeniem ilości merytorycznych informacji zawartych w artykułach. Na polskim rynku niewiele jest czasopism zawierających informacje dedykowane dla grup programistycznych oraz umożliwiających wymiany doświadczeń z dziedziny tworzenia oprogramowania. ■

Informacja o firmie Quest Software

Quest Software jest producentem oprogramowania do zarządzania wydajnością aplikacji, bazami danych oraz infrastrukturą IT. Firma powstała w 1987 r., a od 1998 r. notowana jest na giełdzie NASDAQ. Quest Software zatrudnia ok. 2700 pracowników w ponad 50 przedstawicielstwach na całym świecie. W 2005 r. obroty firmy wyniosły 476,4 mln USD.

Raport Gartner Group z roku 2004 uznał Quest Software za jednego z pięciu najważniejszych dostawców oprogramowania Enterprise Systems Management Software Market. Quest Software posiada w ofercie ponad 100 produktów. Są to kompleksowe rozwiązania przeznaczone do zarządzania bazami danych (Oracle, SQL Server, MySQL, Sybase i DB2), zarządzania wydajnością aplikacji (PeopleSoft, Oracle E-business, .NET, SAP i Siebel), wspomagające zarządzanie infrastrukturą Microsoft (Windows, Active Directory, Exchange, SharePoint i .NET), a także integrację środowisk Windows/Unix/Linux. Firma oferuje również oprogramowanie przeznaczone do optymalizacji jakości kodu Java uzupełnione o rozwiązania dla aplikacji działających w środowisku J2EE.

Quest Software dostarcza oprogramowanie do ponad 18 000 klientów na całym świecie, w tym do 75% firm z listy Fortune 500. Wśród odbiorców rozwiązań Quest Software w Polsce, jak i na świecie, znajdują się firmy działające w znaczących sektorach gospodarki, instytucje finansowe, firmy telekomunikacyjne i instytucje rządowe.

W Polsce produkty Quest Software dostępne są od 2001 r. Od 2004 r. wyłącznym przedstawicielem Quest Software w Polsce jest firma Quest-Dystrybucja Sp. z o.o.

Quest Dystrybucja Sp. z o.o.
ul. Podwale 62
50-010 Wrocław
tel.: 71 356 49 50
fax: 71 356 49 41
e-mail: info@quest-pol.com.pl
www.quest-pol.com.pl